



# Deutsche Meisterschaften LG Sommerbiathlon 06. – 08. September 2024

## Biathlonanlage Schmallenberg – Jagdhaus






Schmallenberg<sup>er</sup>  
Sauerland

» **Waldskulpturenweg**

Elf Skulpturen international bekannter Künstler erwarten Sie auf dieser 23 km langen Route von Bad Berleburg nach Schmallenberg.



↔ 23 km  
⌚ 6:30 h



» **Schwedensteig - Heidenstraße**

Ausgezeichnet als Premiumweg erwarten Sie auf 15 km eindrucksvolle Aussichten, reizvolle Wälder und regional-typische Fachwerkkonstruktion.



↔ 15,1 km  
⌚ 5:00 h



**Gemeinsam draußen sein**

...im Schmallenger Sauerland & Esiöhe

Natur und Landschaft begegnen

Bewegung ist ein Multitalent. Sie hilft nicht nur dabei, sich körperlich und geistig fitter zu fühlen und flexibler zu werden. Sie ist ein Lehrmeister darin, die eigenen Grenzen kennenzulernen und sie zu überwinden - und uns so selbst besser wahrzunehmen. Bewegung heißt aber auch Begegnung: Mit einer Region, die Sie wandernd oder radelnd erkunden können. Mit Gleichgesinnten, mit denen wir gemeinsam das Draußensein genießen, abenteuerliche Momente teilen, einfach Spaß haben oder uns gegenseitig für ein sportliches Ziel motivieren. Entdecken Sie echte Erholung in der Begegnung mit Natur und Landschaft.

» **Reister Kapellenweg**

Der Kapellenweg Reiste verbindet auf insgesamt 23 km Rundwanderweg 8 Dörfer mit seinen Kapellen und der Pfarrkirche Reiste.



↔ 22,8 km  
⌚ 6:30 h



» **Fotoroute Oberhenneborn**

Lernen Sie auf dieser 9 km langen Tour viele Tipps und Tricks zum Thema Fotografie kennen und werden Sie selbst zum Landschaftsfotografen.



↔ 9 km  
⌚ 3:30 h



**SCHMALLENBERGER SAUERLAND TOURISMUS**

Poststraße 7, 57392 Schmallenberg

Telefon: 02972 / 97400, E-Mail: info@schmallenberger-sauerland.de

WWW.SCHMALLENBERGER-SAUERLAND.DE/WANDERWELT

Kostenloses Magazin  
anfordern!



## Kampfrichter:

Wettkampfleiter DSB:	Frank Hübner
Wettkampfleiter örtlich:	Hans-Dieter Grobbel
DSB Wettkampfbüro:	Konny Hübner
Wettkampfsekretär(in) örtlich:	
TD DSB:	Frank Spengler
Chef Zeitnahme:	Bernhard Tröster / Michael Schwarz
Chef Schießstand:	Hans-Dieter Grobbel
Chef Start/Ziel:	Michael Lutter
Chef Strecke:	Andreas Pieper
Chef Materialkontrolle:	Henner Janson

## Jury:

Jury Chef: Ralf Jaep	A - KaRi - DSB
Jury: Herta Zeiler	A – KaRi - DSB
Christiane Giecke	A – KaRi - DSB

## Berufungsjury:

Frank Hübner	Bundesreferent Sommerbiathlon DSB
--------------	-----------------------------------

## Ergebnislisten:

Stehen nach der Veranstaltung zum Download bereit unter:

[www.sommerbiathlon-sauerland.de](http://www.sommerbiathlon-sauerland.de)

[www.sommerbiathlon.net](http://www.sommerbiathlon.net)



## Vorläufiger Zeitplan / Geplanter Ablauf

### Freitag 06.09. 2024 von 09.00 – 12.00 Uhr

09:00 - 09:50 Uhr	Vorbereiten der Wettkampfanlage
09:30 - 10:00 Uhr	<b>Mannschaftsführerbesprechung</b>
10:00 – 12:00 Uhr	<b>Offizielles Training</b>

### 13:00 – 17:00 Uhr      **Staffelwettkämpfe alle Klassen**

13:00 – 13:40 Uhr	Anschießen Schüler m/w, Jugend m/w, Junioren m
13:45 – 14:15 Uhr	Staffelwettkämpfe Schüler m/w
14:15 – 15:00 Uhr	Staffelwettkämpfe Jugend m/w, Junioren m
15:15 – 15:55 Uhr	Anschießen alle Klassen Damen / Herren
16:00 – 16:50 Uhr	Staffelwettkämpfe Damen I - IV, Herren II/IV
16:50 – 17:30 Uhr	Staffelwettkämpfe Herren I
ab 17:30 Uhr	Siegerehrungen alle Staffelklassen

### Samstag 07.09. 2024 von 9:00 – 12.00 Uhr **Sprint** Schüler, Jugend, Junioren, alle m/w (30 Sek. Doppelstart)

09:00 – 09:45 Uhr	Anschießen Schüler, Jugend, Junioren jeweils m/w
10:00 Uhr	<b>Start</b> Schüler m, Schüler w
10:25 Uhr	Jugend w, Jugend m, Juniorinnen
10:50 Uhr	Junioren
	Wettkampfende gegen 11:20 Uhr
12:20 Uhr	Siegerehrungen
<b>12.30 – 17:30 Uhr</b>	<b>Massenstartwettkämpfe Damen / Herren</b>
12:30 – 13:20 Uhr	Anschießen alle Damen- und Herrenklassen
13:30 Uhr <b>13:32,30</b>	<b>Start</b> Herren IV, <b>Damen II u. III</b>
14:20 Uhr	Damen I
15:00 Uhr	Herren III
15:40 Uhr	Herren II
16:20 Uhr und 17:00 Uhr	Herren I
17:50 Uhr	Siegerehrungen



## Sonntag 08.09. 2024 von 09:00 – 12:45 Uhr Massenstartwettkämpfe Schüler/Jugend/Junioren alle m/w

09:00 – 09:45 Uhr	Anschießen	Schüler / Jugend / Junioren jeweils m/w
09:50 Uhr	<b>Start</b>	Schüler m
10:15 Uhr		Schüler w
10:40 Uhr		Jugend
11:30 Uhr		Juniorinnen
12:10 Uhr		Junioren

Wettkampfende gegen 12:30 Uhr

### Siegerehrung und Ansprachen

## 13:00 – 16:00 Uhr Sprintwettkämpfe (30 Sek. Doppelstart)

13:00 – 13:45 Uhr	Anschießen	alle Damen- und Herrenklassen
13:50 - Uhr	Sprint	Herren IV, Damen III + II + I
14:30 Uhr	Sprint	Herren III, Herren II, Herren I
		Wettkampfende gegen 15:30 Uhr
16:00 Uhr	Siegerehrung	

## >> An jedem Wettkampftag freiwillige Waffenkontrolle <<

- Änderungen vorbehalten

## Verfügbare Laufstrecken:

500 Meter	Staffel	Schüler m / w
800 Meter	alle übrigen Staffeln sowie Sprint / Massenstart	aller Schüler m / w
1000 Meter	Sprint / Massenstart	Jugend m / w, Juniorinnen, alle Damen, Herren IV
1200 Meter	Massenstart	Junioren, Herren I, Herren II, Herren III
1350 Meter	Sprint	Junioren, Herren I, Herren II, Herren III

## Staffelwettkampf

Klasse	Disziplin	Alter	Jahrgang	Strecke	Schießen
Schüler w u. m	LG	11-14	2010-2013	3 x 3 x 0,5 km   500 m Runde	L   L
Jugend w u. m	LG	15-16	2008-2009	3 x 3 x 0,8 km   800 m Runde	L   S
Juniorinnen	LG	17-20	2004-2007	3 x 3 x 0,8 km   800 m Runde	L   S
Junioren	LG	17-20	2004-2007	3 x 3 x 0,8 km   800 m Runde	L   S
Damen I	LG	21-40	1984-2003	3 x 3 x 0,8 km   800 m Runde	L   S
Damen II-IV	LG	41 u. älter	1983 u. älter	3 x 3 x 0,8 km   800 m Runde	L   S
Herren I	LG	21-40	1984- 2003	3 x 3 x 0,8 km   800 m Runde	L   S
Herren II-IV	LG	41 u. älter	1983 u. älter	3 x 3 x 0,8 km   800 m Runde	L   S

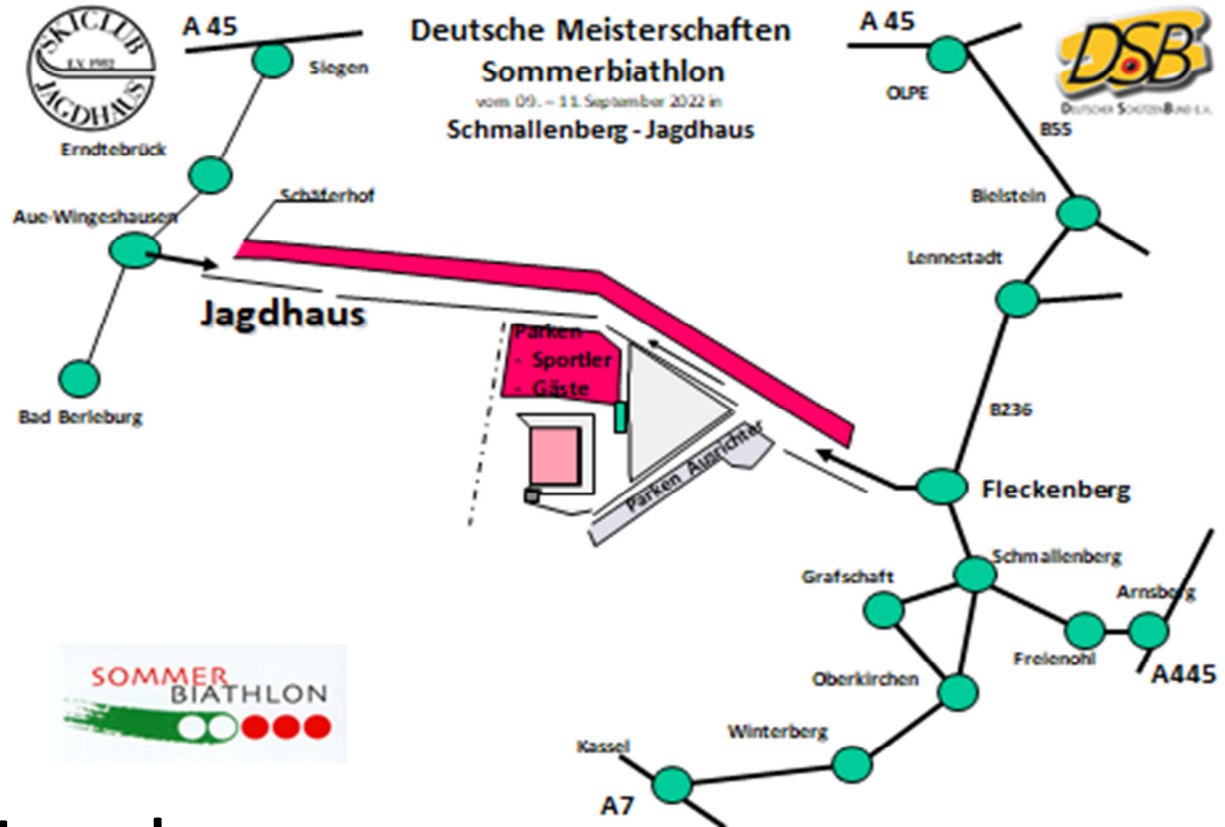
## Sprintwettkampf

Schüler w u. m	LG	11-14	2010-2013	3 x 0,8 km   800 m Runde	L   S
Jugend w u. m	LG	15-16	2008-2009	3 x 1,0 km   1.000 m Runde	L   S
Juniorinnen	LG	17-20	2004-2007	3 x 1,0 km   1.000 m Runde	L   S
Junioren	LG	17-20	2004-2007	3 x 1,35 km   1.350 m Runde	L   S
Damen I	LG	21-40	1984-2003	3 x 1,0 km   1.000 m Runde	L   S
Damen II	LG	41-50	1974-1983	3 x 1,0 km   1.000 m Runde	L   S
Damen III	LG	51 u. älter	1973 u. älter	3 x 1,0 km   1.000 m Runde	L   S
Herren IV	LG	61 u. älter	1963 u. älter	3 x 1,0 km   1.000 m Runde	L   S
Herren I	LG	21-40	1984-2003	3 x 1,35 km   1.350 m Runde	L   S
Herren II	LG	41-50	1974-1983	3 x 1,35 km   1.350 m Runde	L   S
Herren III	LG	51-60	1964-1973	3 x 1,35 km   1.350 m Runde	L   S

## Massenstart

<b>Schüler w u. m</b>	LG	10-14	2010-2013	4 x 0,8 km   800 m Runde	L   L   S
<b>Jugend w u. m</b>	LG	15-16	2008-2009	4 x 1,0 km   1.000 m Runde	L   L   S
<b>Juniorinnen</b>	LG	17-20	2004-2007	5 x 1,0 km   1.000 m Runde	L   L   S   S
<b>Junioren</b>	LG	17-20	2004-2007	5 x 1,2 km   1.200 m Runde	L   L   S   S
<b>Damen I</b>	LG	21-40	1984-2003	5 x 1,0 km   1.000 m Runde	L   L   S   S
<b>Damen II</b>	LG	41-50	1974-1983	5 x 1,0 km   1.000 m Runde	L   L   S   S
<b>Damen III</b>	LG	51 u. äl- ter	1973 u. älter	5 x 1,0 km   1.000 m Runde	L   L   S   S
<b>Herren IV</b>	LG	61 u. äl- ter	1963 u. älter	5 x 1,0 km   1.000 m Runde	L   L   S   S
<b>Herren I</b>	LG	21-40	1984-2003	5 x 1,2 km   1.200 m Runde	L   L   S   S
<b>Herren II</b>	LG	41-50	1974-1983	5 x 1,2 km   1.200 m Runde	L   L   S   S
<b>Herren III</b>	LG	51-60	1964-1973	5 x 1,2 km   1.200 m Runde	L   L   S   S

## Lageplan Wettkampfanlage / Parkmöglichkeiten

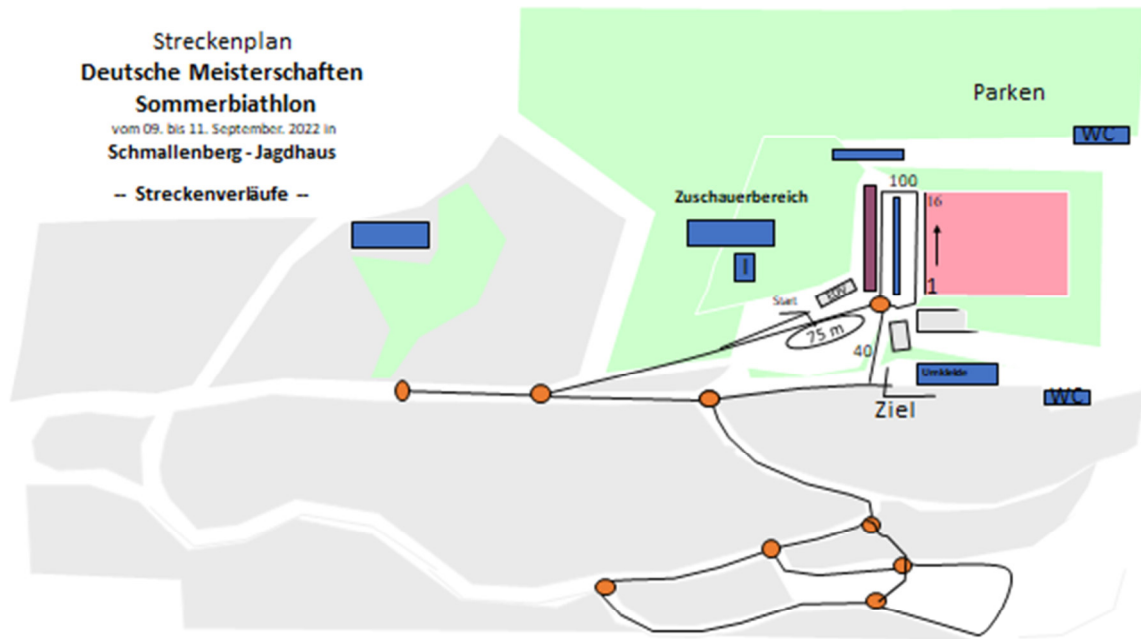


## Lageplan





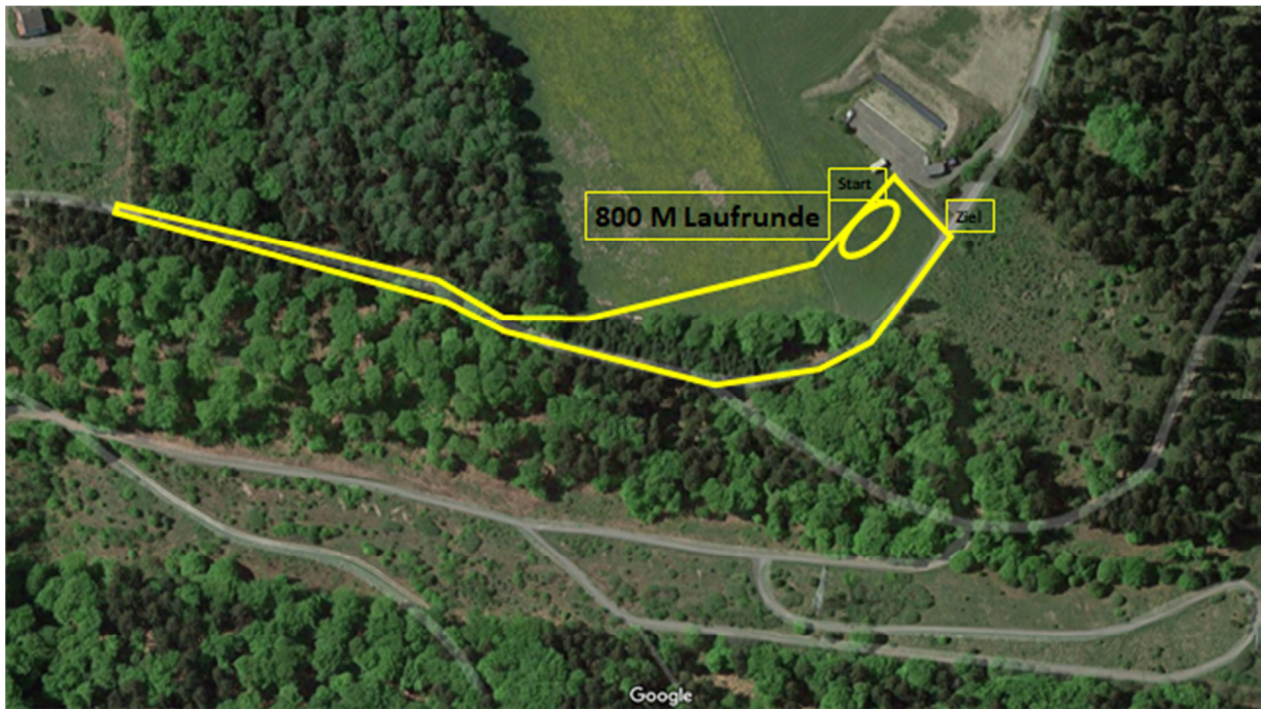
## Streckenplan



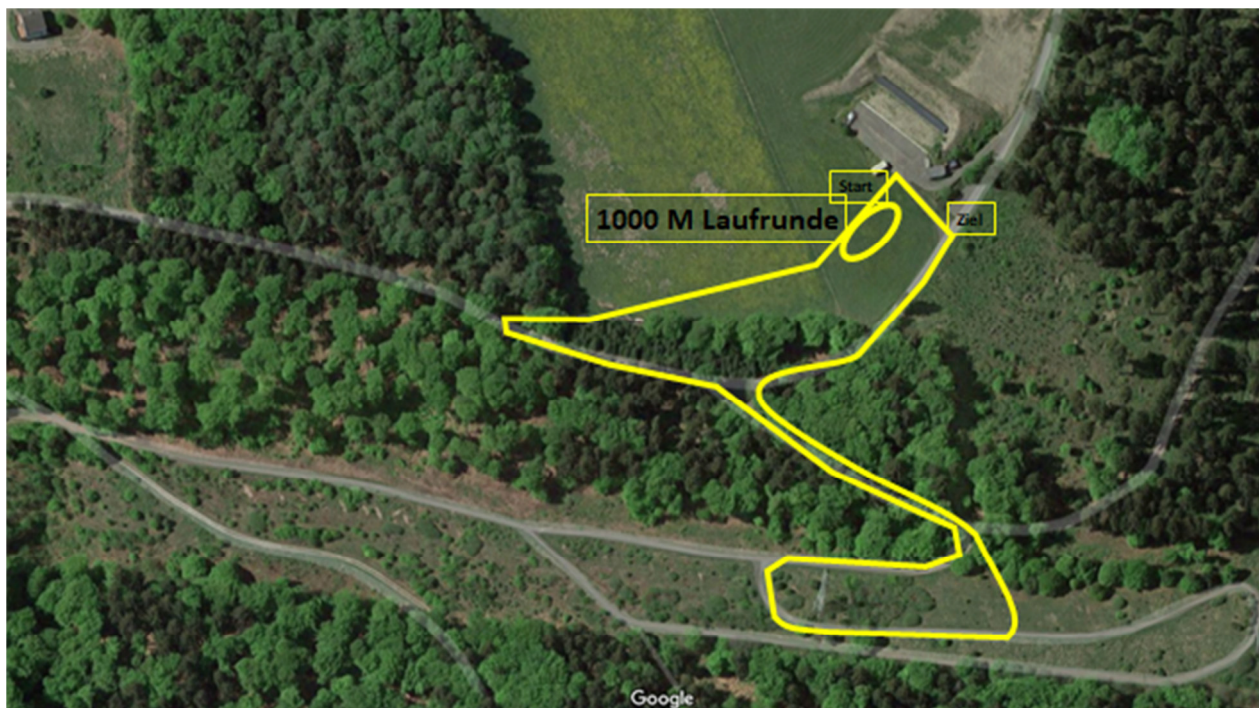
## 500 m Laufrunde



## 800 m Laufrunde



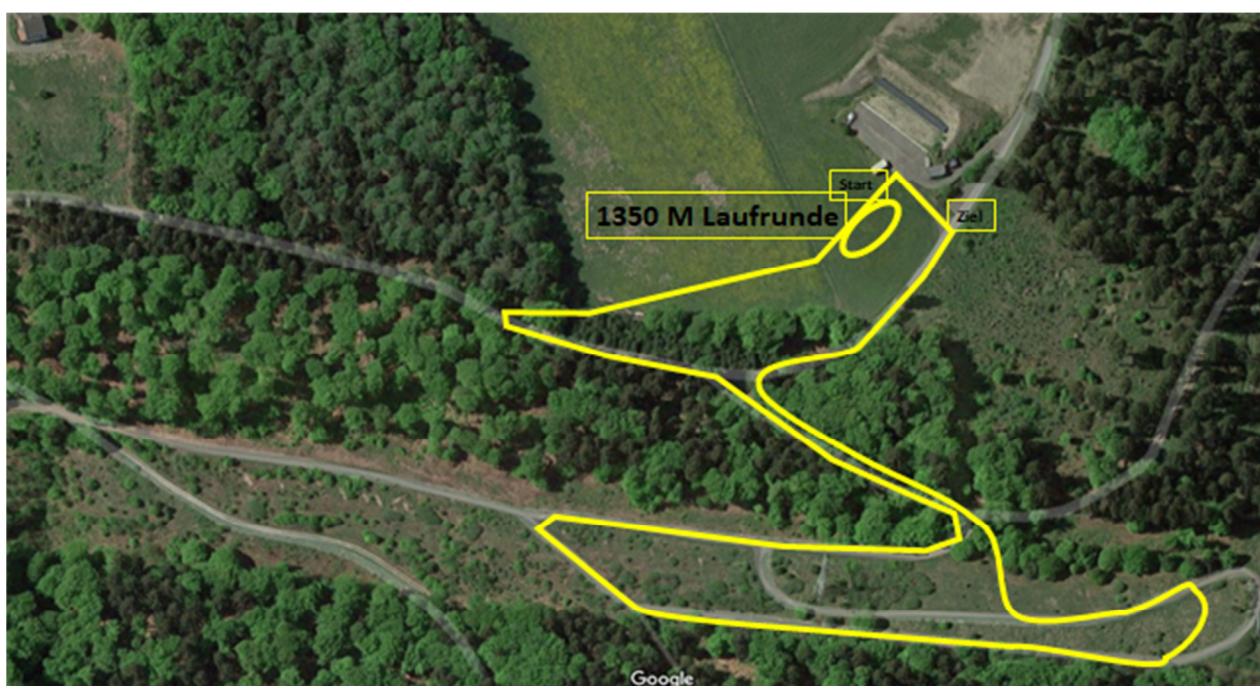
## 1.000 m Laufrunde



## 1.200 m Laufrunde



## 1.350 m Laufrunde





## NOTIZEN

NOTIZEN													



**E-Bike-Erlebnis mit  
Imposanten Ausblicken**



- E-Bike-Verleih am Startpunkt
- Durchgehende Beschilderung
- Einkehrmöglichkeiten
- Auch als geführte, kulinarische Tour buchbar!  
[www.reisewelt-sauerland.de](http://www.reisewelt-sauerland.de)



**Das aussichtsreiche  
Naturerlebnis**



- E-Bike-Verleih am Startpunkt
- Durchgehende Beschilderung
- Einkehrmöglichkeiten
- Herrliche Aussichten über Berge, Wiesen und Felder



**Das landschaftliche  
Genusserlebnis**



- E-Bike-Verleih am Startpunkt
- Durchgehende Beschilderung
- Einkehrmöglichkeiten
- Anspruchsvolle Tour über den Kamm des Rothaargebietes
- Befahrbar ab April bis Oktober



**Genussvoll und aussichtsreich  
Radeln im Schmallenger Sauerland**

Das Schmallenger Sauerland und die Ferienregion Eiseke halten für Radfahrer eine ganze Schatzkiste an Radtouren bereit.

Ruhig, genussreich und auch ganz schön abenteuerlich sind die vielen Wege in der traumhaften Landschaft mit ihren beeindruckenden Ausblicken und Sehenswürdigkeiten. Die durchweg hohe Qualität des Wegenetzes erfreut Rennradler, Mountainbiker und Genussräder gleichermaßen. Auch familienkompatible Angebote mit moderat steigenden Routen sind dabei.



**SCHMALLENBERGER SAUERLAND TOURISMUS**

Poststraße 7, 57392 Schmallenberg

Telefon: 02972 / 97400, E-Mail: [info@schmallenger-sauerland.de](mailto:info@schmallenger-sauerland.de)

WWW.SCHMALLENBERGER-SAUERLAND.DE/RADFahren

Hack mehr  
Tipps!



Schmallenberg<sup>er</sup>  
Sauerland